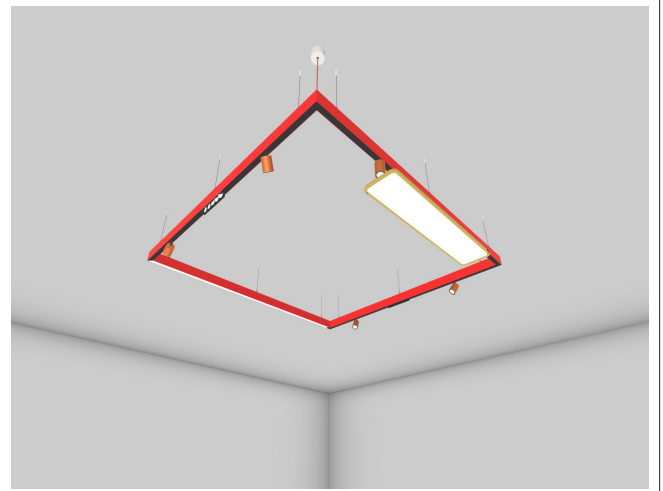
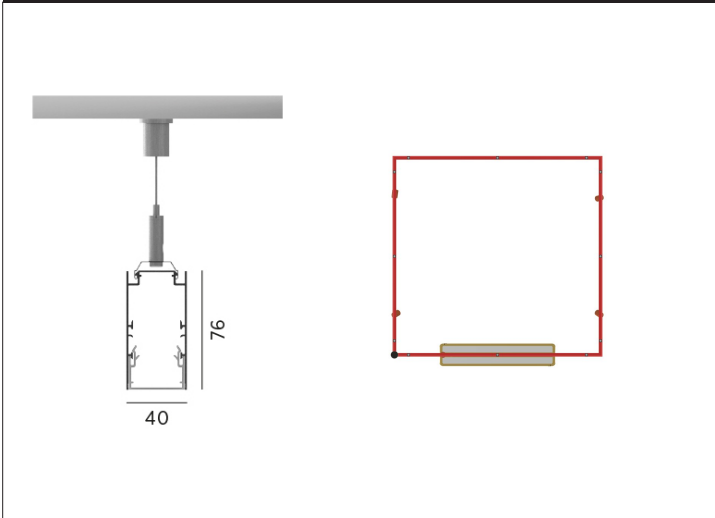


HYPRO 40



HYPRO 40



MONTAGE

Art: Pendel
Montageort: Decke

ELEKTRISCH

Spannung: 220-240V
Frequenz: 50-60Hz
Dimmer: DALI
Vorschaltgerät inklusive: Ja

ABMESSUNGEN

Profillänge (gesamt): 8750 mm

GEWICHT

Netto: 19,064 Kg

LICHT

Lichtberechnung: wallwasher, direkt
FWHM / Abstrahlwinkel: -1°,108°,108°,90°,38°

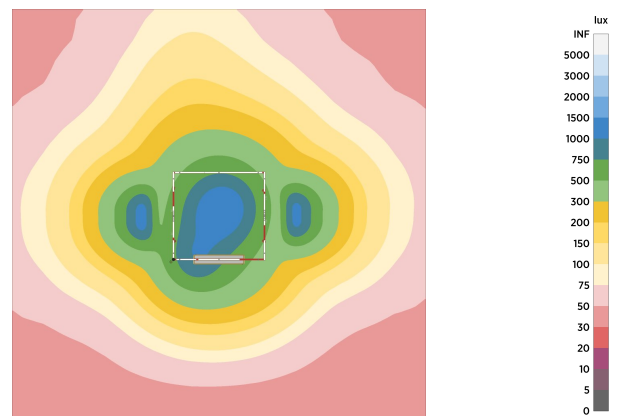
Leuchtenbeschreibung

Leuchtenart: LED
Gesamtleistung: 263,8 W
Verlustleistung (EVG): 24 W
Lichtstrom der Lichtquelle: 30266 lm
Lichtstrom der Leuchte: 22323 lm
LED Farbe direkt: 3000K
CRI: 90
MacAdam: 3

TECHNISCHE BESCHREIBUNG

Pendelsystem aus Aluminiumprofil; pulverbeschichtet in einer der 29 Prolicht Farben; Endkappen ohne sichtbare Schrauben aus Aluminium; System konzipiert für vielfältige Anwendungen durch Einsatz verschiedener Lichteinsätze; diffuse Lichtanteile, speziell für Arbeitsplätze optimierte RICO Linsen, dreh- und schwenkbare Strahler, blendfreie Downlights oder Wallwasher beliebig kombinierbar; Leerstellen wahlweise mit weißer bzw. schwarzer Kunststoffabdeckung oder edler zurückversetzter Korona Abdeckung aus Aluminiumprofil; Abhängung mit Edelstahlseilen (2000 oder 6000mm Länge) mittels Federclip werkzeuglos am Profil montierbar und beliebig positionierbar; Deckenbefestigung für Seilabhängung aus Aluminium pulverbeschichtet in einer der 29 Prolicht Farben; Leuchte bestückt mit energieeffizienten LEDs mit hoher Farbwiedergabe aktueller Generation, austauschbar durch autorisierte Fachleute; Lichtfarbe 2700K, 3000K oder 4000K; CRI90; MacAdam 3; wahlweise mit DALI2 oder nicht dimmbarem Betriebsgerät; Baldachin aus Aluminiumdruckguss; Einspeiseleitung in 5 Farben verfügbar; elektrischer Anschluss über Steckklemme geeignet für Durchgangsverdrahtung; IP20; SK 1; Abmessungen BxH 38x76mm.

LICHTBERECHNUNG



Messung auf Basis der Farbe weiß



Datum: 16.07.2024

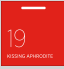
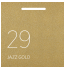


Wir behalten uns das Recht vor technische Änderungen ohne vorangehende Mitteilung durchführen zu können.

PROLICHT GmbH | Österreich | 6091 Götzens | Gewerbepark 9
T +43 5234 33 499 | F +435234 33 499-22 | info@prolicht.at

www.prolicht.at

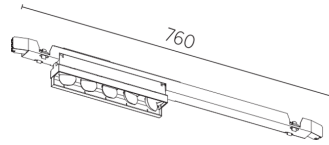
Stückliste

#	Artikelnummer	Produktbeschreibung	Farbe
2	440-0001-19	2099mm IDAHO 40/HYPRO 40 aluminium Profil HL per meter 76x39mm Korpus: KISSING APHRODITE (19)	
1	81086	507mm Abdeckung IDAHO 40/ HYPRO schwarz/schwarz	
1	81086	95mm Abdeckung IDAHO 40/ HYPRO schwarz/schwarz	
1	81086	642mm Abdeckung IDAHO 40/ HYPRO schwarz/schwarz	
1	81051-LF	IDAHO 40/HYPRO 40 L-Coupler feed EB / AB / HL	
12	440-0002-03-01	IDAHO 40/HYPRO 40 Montageklammern HL Befestigung: CRYSTAL WHITE (03) Seilabhängung: 2000 mm (01)	
1	81031-03-04	Einspeisung Stoffmantelleitung 5x0,75mm ² L=2000/6000mm Korpus: CRYSTAL WHITE (03) Einspeiskabel: 2000 mm / rot (04)	
6	81052	IDAHO 40/HYPRO 40 Kabelklammer	
2	440-0001-19	2000mm IDAHO 40/HYPRO 40 aluminium Profil HL per meter 76x39mm Korpus: KISSING APHRODITE (19)	
4	81086	423mm Abdeckung IDAHO 40/ HYPRO schwarz/schwarz	
1	81086	476mm Abdeckung IDAHO 40/ HYPRO schwarz/schwarz	
1	81086	466mm Abdeckung IDAHO 40/ HYPRO schwarz/schwarz	
2	7-02806-02-30-02*	MAGIQ Wallwash Einsatz Hypro 40 L=760mm LED DALI 2260lm 3000K 31.3W CRI90 3000 K LED direkt (30) Zierrahmen: schwarz (02)	
1	81086	456mm Abdeckung IDAHO 40/ HYPRO schwarz/schwarz	

#	Artikelnummer	Produktbeschreibung	Farbe
1	81086	486mm Abdeckung IDAHO 40/ HYPRO schwarz/schwarz	
1	81086	69mm Abdeckung IDAHO 40/ HYPRO schwarz/schwarz	
1	7-02657-02-30-01*	Idaho/Hypro40 LED Einsatz L=705mm LED 16,5W DALI 1548lm 3000K 16.3W CRI90 3000K LED direkt (30) Diffusor: Opal (01)	
1	7-02673-02-30-01*	Idaho/Hypro40 LED Einsatz L=1408mm LED DALI 3096lm 3000K 32.6W CRI90 3000K LED direkt (30) Diffusor: Opal (01)	
1	81082	2165mm Diffusor IDAHO 40/ HYPRO weiss/diffus per m	
4	81055-WC-19	L-COUPLER AB / HL Korpus: KISSING APHRODITE (19)	
1	7-02592-02-29-29-30-22*	HADI-M HL Einsatz Hypro40 LED DALI 4269lm 3000K 37.3W CRI90 Korpus: JAZZ GOLD (29) Endstück: JAZZ GOLD (29) 3000 K LED direkt (30) EINSPEISEKABEL: 2000 mm / schwarz (22)	 
5	7-02502-02-11-27-30-22-02*	CENTRIQ IN 65 Hypro 40 Einsatz LED DALI 1778lm 3000K 23.0W CRI90 Befestigung: MILK & CHOCOLATE (11) Kopf: COPPER MINE (27) 3000 K LED direkt (30) Strahlbreite: Spot (22) Optik: Streulinse (02)	 

* Einzelheiten zu den Einsätzen finden Sie auf den folgenden Seiten.

MAGIQ WALLWASH


7-02806-02

500 mA

IP20



incl.



50/60Hz

220-240V



MONTAGE

Montageort: Decke
Art: Pendel

ELEKTRISCH

Spannung: 220-240V
Vorschaltgerät benötigt: Ja
Vorschaltgerät inklusive: Ja
Dimmung: DALI

ABMESSUNGEN

Länge/Breite: 760mm /35mm
Höhe: 85 mm

LICHT

Einstellbarkeit:
Lichtberechnung: Wallwasher
Rahmenfarbe: schwarz

LEUCHTEN BESCHREIBUNG

Leuchtenart: LED
Gesamtleistung: 31,3 W
Verlustleistung (EVG): 2,8
Lichtstrom der Lichtquelle: 2503 lm
Nutzbarer Lichtstrom: 2260 lm
Farbwiedergabeindex (CRI): 90
MacAdam: 3
LED Farbe direkt: 3000K

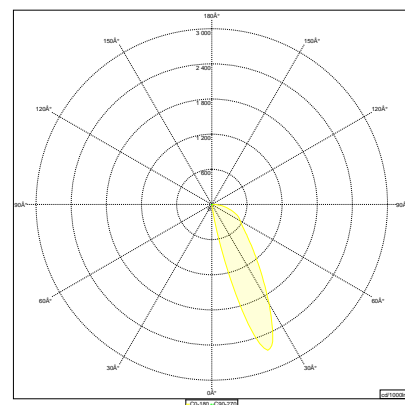
BESTELLNUMMER

7-02806-02 30 02

TECHNISCHE BESCHREIBUNG

Spot-Einsatz (Aluminium Druckguss); aluminiumbedampft für beste Reflexion; hochreflektiv facettierter Reflektor; mikrofacettierter, aluminiumbedampfter Reflektor; Präzisionsreflektor zur Akzentuierung; passive Kühlung durch optimierten Kühlkörper; pulverbeschichteter Druckgusskörper; 220-240V Volt, 50/60Hz Hz; DALI dimmbar; 5-polige Anschlussklemmenblock; CRI > 90; MacAdam: 3; 80.000 Stunden Lebensdauer; Lichtquelle durch Fachpersonal austauschbar; asymmetrisch abstrahlend; erfüllt EN 60598-1; IP-Schutzart IP20; Höhe: 85.00 mm; Länge: 760.00 mm; Breite: 35.00 mm

Polarkurve



Messung auf Basis der Farbe weiß

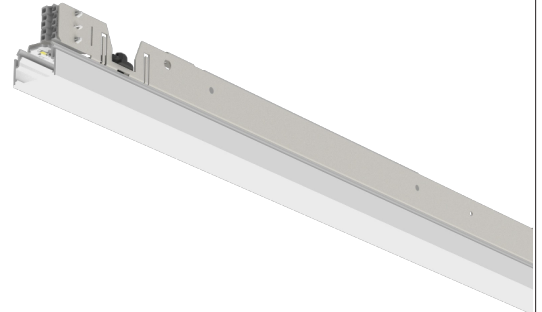
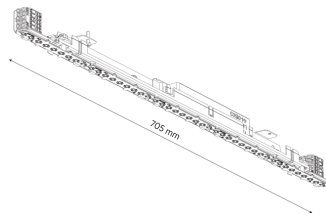
Datum: 16.07.2024

Wir behalten uns das Recht vor technische Änderungen ohne vorangehende Mitteilung durchführen zu können.

PROLICHT GmbH | Österreich | 6091 Götzens | Gewerbepark 9
T +43 5234 33 499 | F +435234 33 499-22 | info@prolicht.at

www.prolicht.at

HYPLINE



7-02657-02

IP20



NA



50/60Hz

220-240V



MONTAGE

Montageort: Decke
Art: Pendel

ELEKTRISCH

Spannung: 220-240V
Vorschaltgerät benötigt: Ja
Vorschaltgerät inklusive: Ja
Dimmung: DALI

ABMESSUNGEN

Länge/Breite: 705mm /29mm
Höhe: 50 mm

LICHT

Einstellbarkeit:
Lichtberechnung: Direkt
FWHM / Abstrahlwinkel: 108°
Diffusor: **D** Opal

LEUCHTEN BESCHREIBUNG

Leuchtenart: LED
Gesamtleistung: 16,3 W
Verlustleistung (EVG): 1,5
Lichtstrom der Lichtquelle: 2546 lm
Nutzbarer Lichtstrom: 1548 lm
Farbwiedergabeindex (CRI): 90
MacAdam: 3
LED Farbe direkt: 3000K

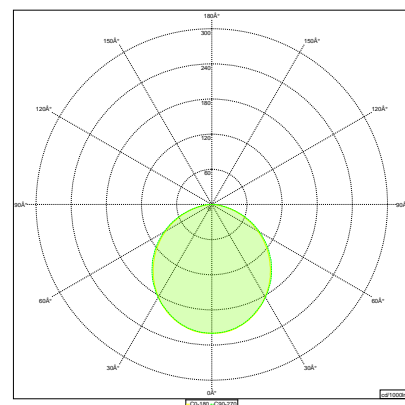
BESTELLNUMMER

7-02657-02 30 01

TECHNISCHE BESCHREIBUNG

Leuchteneinsatz (Aluminium); passive Kühlung mittels Alu-Profil; 220-240V Volt, 50/60Hz Hz; DALI dimmbar; elektrische Durschleifmöglichkeit; 5-polige Anschlussklemmenblock; CRI > 90; MacAdam: 3; 80.000 Stunden Lebensdauer; flimmerfreier Betrieb mit passendem EVG; direkt abstrahlend; Lichtquelle durch Fachpersonal austauschbar; erfüllt EN 60598-1; IP-Schutzart IP20; Elektrische Schutzklasse 1; Höhe: 50.00 mm; Länge: 705.00 mm; Breite: 29.00 mm

Polarkurve



Messung auf Basis der Farbe weiß

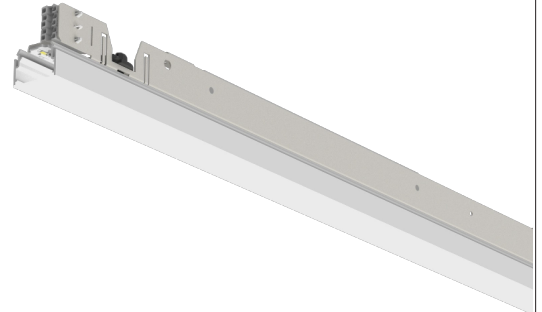
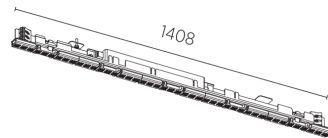
Datum: 16.07.2024

Wir behalten uns das Recht vor technische Änderungen ohne vorangehende Mitteilung durchführen zu können.

PROLICHT GmbH | Österreich | 6091 Götzens | Gewerbeпарк 9
T +43 5234 33 499 | F +435234 33 499-22 | info@prolicht.at

www.prolicht.at

HYPLINE



7-02673-02

IP20



NA



50/60Hz

220-240V



MONTAGE

Montageort: Decke
Art: Pendel

ELEKTRISCH

Spannung: 220-240V
Vorschaltgerät benötigt: Ja
Vorschaltgerät inklusive: Ja
Dimmung: DALI

ABMESSUNGEN

Länge/Breite: 1408mm /29mm
Höhe: 50 mm

LICHT

Einstellbarkeit:
Lichtberechnung: Direkt
FWHM / Abstrahlwinkel: 108°
Diffusor: Opal

LEUCHTEN BESCHREIBUNG

Leuchtenart: LED
Gesamtleistung: 32,6 W
Verlustleistung (EVG): 3
Lichtstrom der Lichtquelle: 5093 lm
Nutzbarer Lichtstrom: 3096 lm
Farbwiedergabeindex (CRI): 90
MacAdam: 3
LED Farbe direkt: 3000K

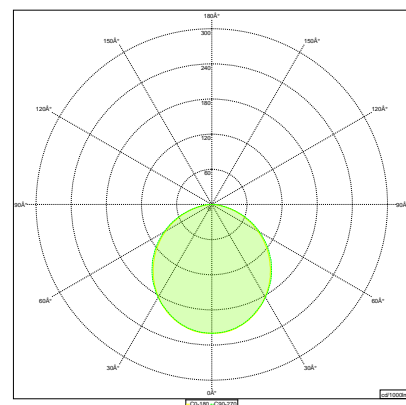
BESTELLNUMMER

7-02673-02 30 01

TECHNISCHE BESCHREIBUNG

Leuchteneinsatz (Aluminium); passive Kühlung mittels Alu-Profil; 220-240V Volt, 50/60Hz Hz; DALI dimmbar; elektrische Durschleifmöglichkeit; 5-polige Anschlussklemmenblock; CRI > 90; MacAdam: 3; 80.000 Stunden Lebensdauer; flimmerfreier Betrieb mit passendem EVG; direkt abstrahlend; Lichtquelle durch Fachpersonal austauschbar; erfüllt EN 60598-1; IP-Schutzart IP20; Elektrische Schutzklasse 1; Höhe: 50.00 mm; Länge: 1408.00 mm; Breite: 29.00 mm

Polarkurve



Messung auf Basis der Farbe weiß

Datum: 16.07.2024

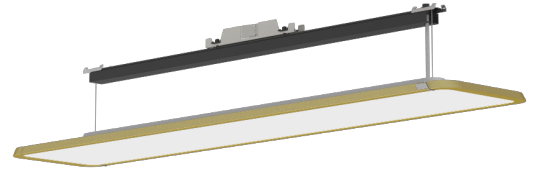
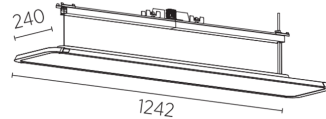
Wir behalten uns das Recht vor technische Änderungen ohne vorangehende Mitteilung durchführen zu können.

PROLICHT GmbH | Österreich | 6091 Götzens | Gewerbepark 9
T +43 5234 33 499 | F +435234 33 499-22 | info@prolicht.at

www.prolicht.at

HADI-M


 Jazz Gold


 Jazz Gold

7-02592-02

IP20



NA



50/60Hz

220-240V



MONTAGE

Montageort: Decke
Art: Pendel

ELEKTRISCH

Spannung: 220-240V
Vorschaltgerät benötigt: Ja
Vorschaltgerät inklusive: Ja
Dimmung: DALI

ABMESSUNGEN

Länge/Breite: 1242mm /240mm
Höhe: 48 mm

LICHT

Einstellbarkeit:
Lichtberechnung: Direkt
FWHM / Abstrahlwinkel: 90°

LEUCHTEN BESCHREIBUNG

Leuchtenart: LED
Gesamtleistung: 37,3 W
Verlustleistung (EVG): 3,4
Lichtstrom der Lichtquelle: 4976 lm
Nutzbarer Lichtstrom: 4269 lm
Farbwiedergabeindex (CRI): 90
MacAdam: 3
Farbtemperatur (CCT): 3000K

BESTELLNUMMER

7-02592-02 29 29

TECHNISCHE BESCHREIBUNG

Leuchteneinsatz (Aluminium); futuristisches Design; perfekte Integration im Raum; passive Kühlung mittels Alu-Profil; "Edge Light" Technologie ohne Schattenbildung innerhalb der Leuchte; "SOFT EDGE" Design; 2 pulverbeschichtete Farboptionen; RAL-Farben auf Wunsch; 220-240V Volt, 50/60Hz Hz; DALI dimmbar; 5-polige Anschlussklemmenblock; CRI > 90; MacAdam: 3; 80.000 Stunden Lebensdauer; flimmerfreier Betrieb mit passendem EVG; keine Bildung von Mehrfachschatten; LGP-Body ("LIGHT GUIDING PRISM"); homogene Ausleuchtung eines Doppelarbeitsplatzes; direkt abstrahlend; Lichtquelle durch Fachpersonal austauschbar; erfüllt EN 60598-1; IP-Schutzart IP20; Elektrische Schutzklasse 1; Höhe: 48.00 mm; Länge: 1242.00 mm; Breite: 240.00 mm

Polarkurve

Datum: 16.07.2024

Wir behalten uns das Recht vor technische Änderungen ohne vorangehende Mitteilung durchführen zu können.

 PROLICHT GmbH | Österreich | 6091 Götzens | Gewerbestraße 9
T +43 5234 33 499 | F +435234 33 499-22 | info@prolicht.at

www.prolicht.at

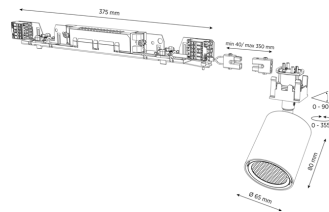
CENTRIQ IN



Milk & chocolate



Copper Mine



7-02502-02

IP20



NA



90°

350°

50/60Hz

220-240V



MONTAGE

Montageort: Decke
Art: Pendel

ELEKTRISCH

Spannung: 220-240V
Vorschaltgerät benötigt: Ja
Vorschaltgerät inklusive: Ja
Dimmung: DALI

ABMESSUNGEN

Durchmesser: 65 mm
Höhe: 165 mm

LICHT

Einstellbarkeit: 350° Rotation / 90° Schwenkbarkeit
Lichtberechnung: Direkt
FWHM / Abstrahlwinkel: 38°
Strahlbreite: Spot
Optik: Streulinse

LEUCHTEN BESCHREIBUNG

Leuchtenart: LED
Gesamtleistung: 23 W
Verlustleistung (EVG): 2,1
Lichtstrom der Lichtquelle: 2529 lm
Nutzbarer Lichtstrom: 1778 lm
Farbwiedergabeindex (CRI): 90
MacAdam: 3
LED Farbe direkt: 3000K

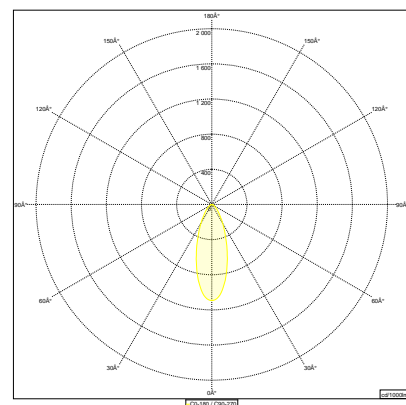
BESTELLNUMMER

7-02502-02 11 27 30 22 02

TECHNISCHE BESCHREIBUNG

Spoteinsatz (Aluminium); kompaktes Design; zylindrische Bauform; passive Kühlung durch optimierten Kühlkörper; hochwertige Linsenoptik; pulverbeschichteter Druckgusskörper; werkzeuglose Adjustierung in 3-Phasen Schienen; Drehbarkeit 350°, Schwenkbarkeit 90°; linsenbasierte Ausführung; 2 pulverbeschichtete Farboptionen; RAL-Farben auf Wunsch; 220-240V Volt, 50/60Hz Hz; DALI dimmbar; 5-polige Anschlussklemmenblock; Effizient durch COB (Chip-On-Board); CRI > 90; MacAdam: 3; 80.000 Stunden Lebensdauer; optimierte Entblendung durch zurückversetzte Lichtpunktebene; homogene Akzentbeleuchtung für kurze Distanzen; optimierte Akzentbeleuchtung; direkt abstrahlend; Lichtquelle durch Fachpersonal austauschbar; erfüllt EN 60598-1; IP-Schutzart IP20; Elektrische Schutzklasse 1; Höhe: 165.00 mm; Durchmesser: 65.00 mm; Länge: 482.00 mm; Breite: 65.00 mm

Polarkurve



Messung auf Basis der Farbe weiß

Datum: 16.07.2024

Wir behalten uns das Recht vor technische Änderungen ohne vorangehende Mitteilung durchführen zu können.

PROLICHT GmbH | Österreich | 6091 Götzens | Gewerbepark 9
T +43 5234 33 499 | F +435234 33 499-22 | info@prolicht.at

www.prolicht.at